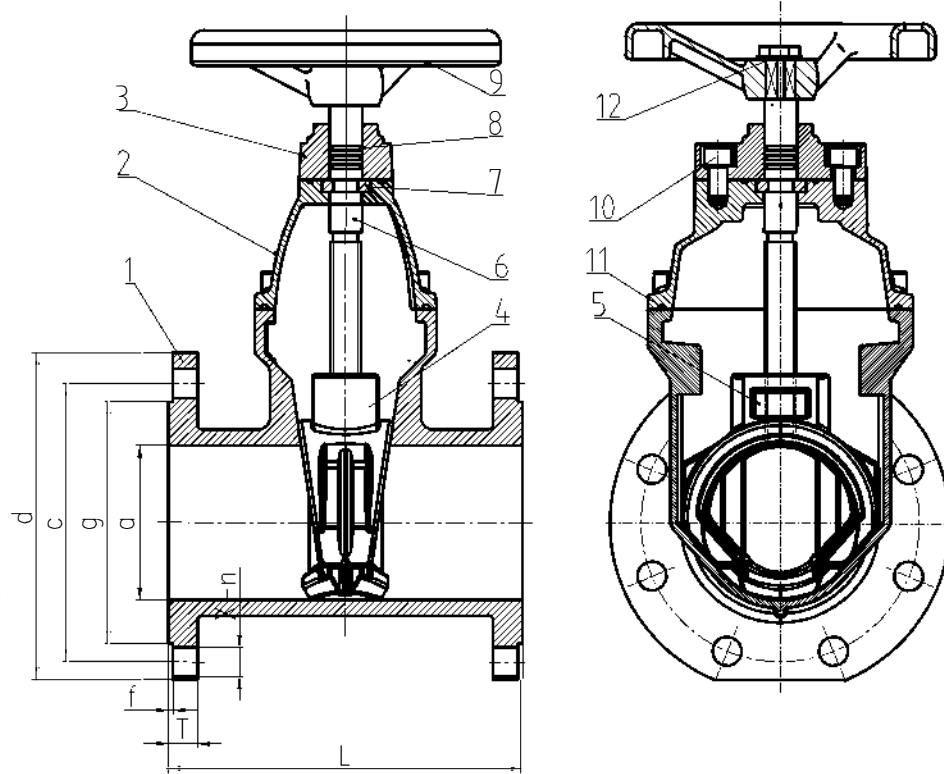


Z45X-10/16Q DN50-300



Технические требования		
PN	10/16	
Испытание низким давлением	0.6	
Пробное давление уплотнения	MPa	1.1/1.76
Пробное давление корпуса	1.5/2.4	
Температурный режим	°C	≤120
Среда применения	Вода	

Technical parameter DIN 3352 F4 PN10/16												
DN	d		c		x-φn		T		f	g		L (F4)
	1.0MPa	1.6MPa	1.0MPa	1.6MPa	1.0MPa	1.6MPa	1.0MPa	1.6MPa	1.0/1.6MPa	1.0/1.6MPa	1.0/1.6MPa	
50	165	165	125	125	4-φ19	4-φ19	19	19	3	99	150	
65	185	185	145	145	4-φ19	4-φ19	19	19	3	118	170	
80	200	200	160	160	8-φ19	8-φ19	19	19	3	132	180	
100	220	220	180	180	8-φ19	8-φ19	19	19	3	156	190	
125	250	250	210	210	8-φ19	8-φ19	19	19	3	184	200	
150	285	285	240	240	8-φ23	8-φ23	19	19	3	211	210	
200	340	340	295	295	8-φ23	12-φ23	20	20	3	266	230	
250	395	405	350	350	12-φ23	12-φ27	22	22	3	319	250	
300	445	460	400	410	12-φ23	12-φ27	24.5	24.5	4	370	270	

12		Винт	1	SS				
11		φ p	1	EPDM				
10		Болт	6	45				
9		Штурвал	1	GGG40				
8		φ	3	Силиконовый каучук				
7		φ	1	Латунь				
6		Шток	1	420				
5		Гайка штока	1	Латунь				
4		Клин	1	GGG50/40+EPDM				
3		Втулка	1	GGG40				
2		Крышка	1	GGG40				
1		y Корпус	1	GGG40				
No.	Code	Name	QTY.	Material	Single Weight	Total Weight	Remarks	

Assembly drawing						Bundor Valve Technology Co., Ltd		
Mark	QTY	Change file No.	Sign	Date	Задвижка с обрезиновым клином			
Designer	Standardization	Pattern marking	Weight	Proportion	Z45X-10/16Q DN50-300			
Auditor	Approver	Total Page	Page:					
Processors	Date							